

樹脂蝕刻液

Resin Etching Chemical

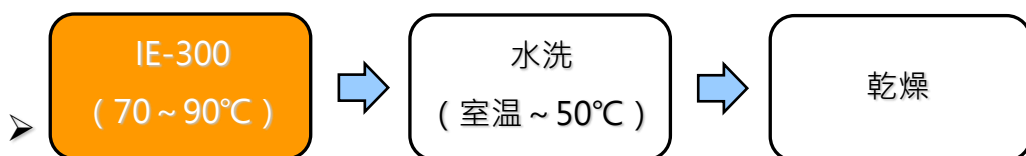
IE-300 Series

可對聚酰亞胺，液晶聚合物非光敏絕緣樹脂進行化學蝕刻！

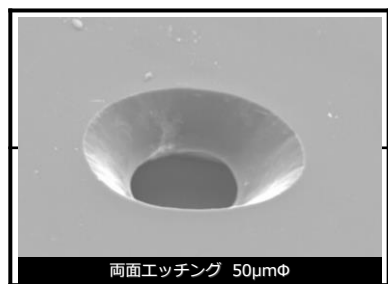
➤ 特性

- 出色的加工精度和均勻性
- 蝕刻速率高
- 可以使用DFR或金屬當成掩膜進行蝕刻
- 不含胍（鹼性胺水溶液）減少環境負擔
- 藥液壽命長（4m²/L） * 建議 2m²/L
- 良好的運行性能（抑制液體劣化，降低晶體沉積風險）

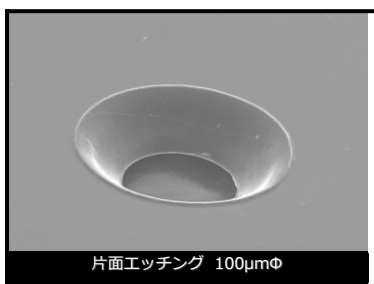
➤ 使用方法



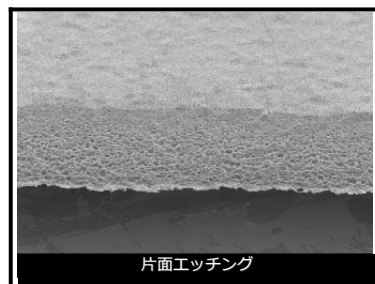
Polyimide



Polyimide



LCP



絶縁樹脂	蝕刻液
Polyimide	IE-303
LCP	IE-340