

TAKASAGO EMBOSSSED STAINLESS

高砂鐵工製不銹鋼花紋捲板

客製化的花紋鋼板

エンボス ステンレス

(EMBOSSSED STAINLESS)



高滑動性的不銹鋼板

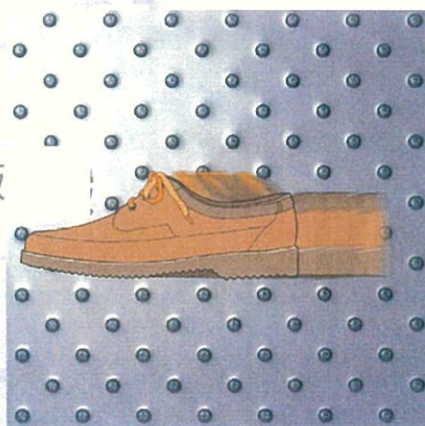
ランナーステンレス

(RANNAR STAINLESS)

止滑性良好的不銹鋼板

すべらんなー®

(SUBERANNAR)



可雕塑優雅細緻花紋式樣的EMBOSSED STAINLESS系列

可於板面上做連續花紋並可強烈呈現凹凸變化及對比設計的高質感鋼板。

SF、YF系列



六角龜甲紋(SF-1)
0.4-1.5X1,000MAX



煙織紋(SF-5)
0.4-1.5X1,000MAX



大圓點(SF-20)
0.4-1.5X1,000MAX



格紋(YF-26)
0.4-1.5X1,000MAX



楓葉(SF-16)
0.4-1.5X1,000MAX



蠟香(SF-17)
0.4-1.5X1,000MAX



花(SF-29)
0.4-1.5X1,000MAX



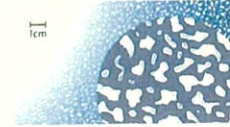
水花(YF-28)
0.4-1.5X1,000MAX



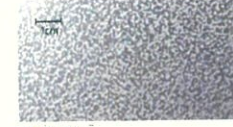
攝網紋(YF-32)
0.4-1.5X1,000MAX



櫻花(SF-13)
0.4-1.5X1,000MAX



豐林紋(SF-6)
0.4-1.2X1,000MAX



水花川(F-38A)
0.4-1.5X1,000MAX



火花紋(YD)
0.4-1.5X1,000MAX

-TE系列



NANACO(TE-11)
0.3X300MAX / 0.4X250MAX / 0.5X150MAX



RANNAR STAINLESS 菱紋(TE-50)
0.3-2.0X1,000MAX



葡萄瓜紋(TE-52)
0.3-0.4X1,000MAX



SUBERANNAR 半球紋(TM-63)
1.5-2.0X1,000MAX
膠板製品

如需規格以外的尺寸、標準式樣以外的設計等等，詳細再請與我司人員聯繫洽詢。

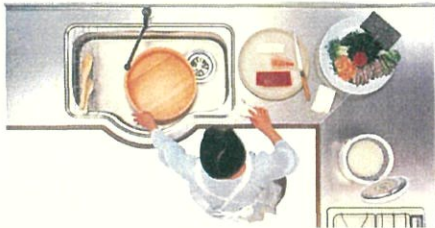
特長

- 可維持STAINLESS高抗腐蝕的特性
- SF、YF系列(單面EMBOSSED)和TE系列(雙面EMBOSS)都可配合顧客的各種
- 可設計呈現出凹凸變化及對比性
- 因為EMBOSSED加工使強度進而提高，所以可達到薄化、降低成本及輕量化
- 公司名、商品名、商標等都可設計刻印

■用途例

厨房關係	流理台、抽油煙機、廚房周邊、器物
建材關係	牆壁、門板、大門、門門、大樓外層、電梯內裝、床板、地板下換氣風扇
冷暖房設備	冷凍展示櫃、通風管、煙囪
機械設備	自動秤量器、印刷設備、裝訂機、照片顯影機、壓合機
家庭用品	垃圾桶、郵箱、傘架、畫框
浴室關係	浴室牆壁、浴缸壁、浴缸外板
車輛關係	車窗罩、車頂罩、車門踏板、車用升降梯、腳踏車擋泥板、電車內裝
其他	看板、文字板、小推車、剪票口

流理台



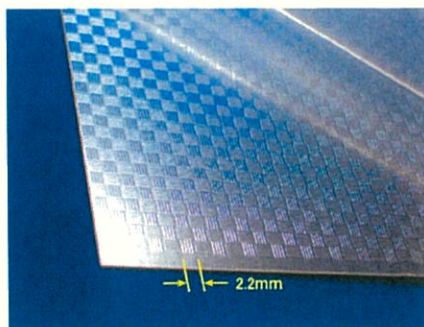
電鍋



冰箱門

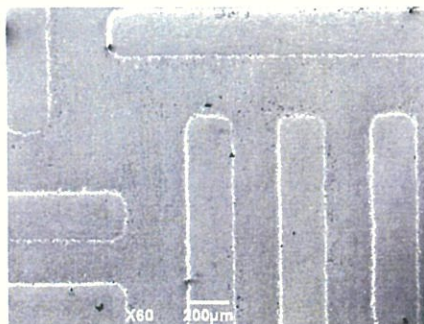


細微EMBOSSSED/UD系列



把高砂鐵工EMBOSSSED技術更加提升的細微EMBOSSSED

完全不同以往的加工方式，可於鋼板上精密描繪僅0.2mm的線寬。



■採用例



滑動性、搬運性良好的RANNAR STAINLESS

耐腐蝕、耐天候性良好的基礎上，賦予鋼板新的機能性

■特長

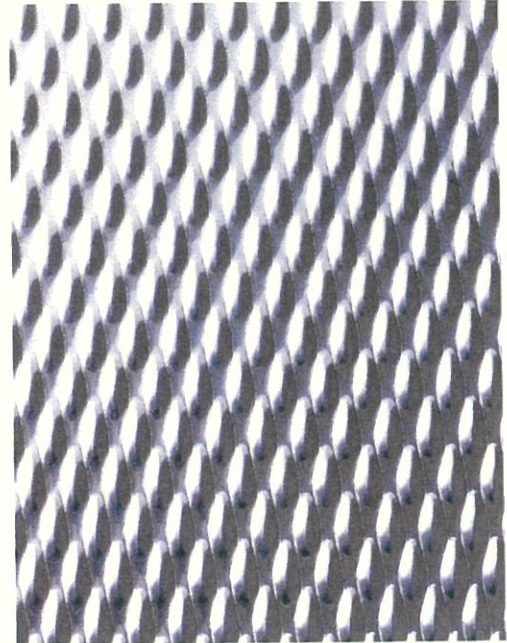
- 摩擦抵抗小易滑動
- 不易發生紙張和保護膜貼合現象
- 可輕易拾起鋼板上的紙張和保護膜
- 明顯改善受損性
- 因為EMBOSS加工使強度進而提高，所以可達到薄化、降低成本及輕量化

排除點和線，RANNAR STAINLESS在面接觸上的滑動效果非常好

與平板相比花紋凹面的撓曲強度(剛性)大幅度的提高。

■用途適用可能性

- | | | |
|---------|---------|---------|
| ● 精米機 | ● 壓合機 | ● 裝訂機 |
| ● 自動計量器 | ● 自動販賣機 | ● 展示櫃底板 |
| ● 包裝封口機 | ● 照片顯影機 | ● 印刷機 |
| ● 包裝機 | ● 冷藏櫃隔板 | |



実物大

■製造可能範圍

厚度→0.3mm~2.0mm 板寬→1000mm止

■製造規格

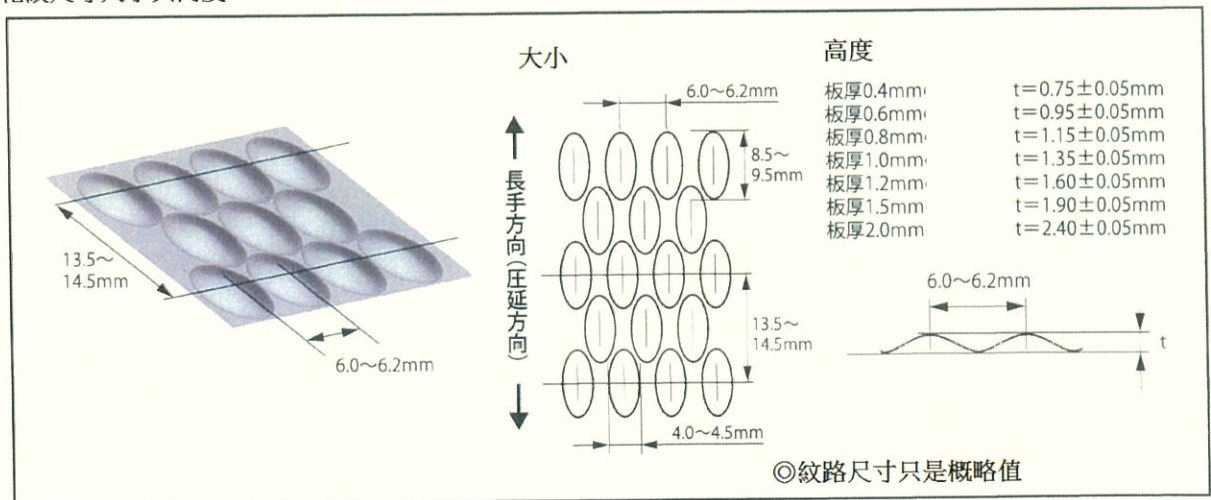
1000x2000mm的鋼板到線圈尺寸製品都可對應

◎鋼板材可製造數量一枚以上，

1000x2000mm尺寸的鋼板也有各種厚度的庫存可對應

(庫存會依實際狀況有所更動，麻煩下單前先與我司聯繫確認)

花紋尺寸大小與高度



高砂鐵工機能系的EMBOSSED/RANNAR STAINLESS

図1 RANNAR STAINLESS滑動起始角度

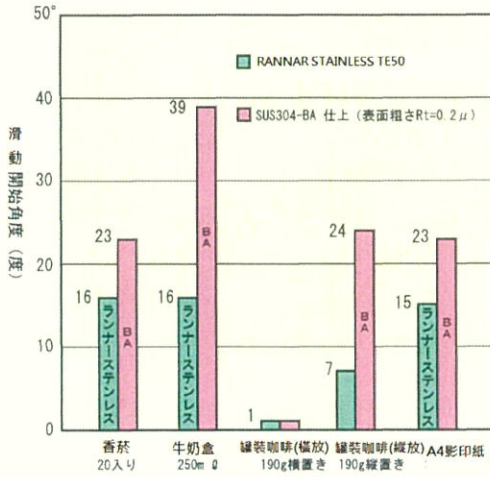
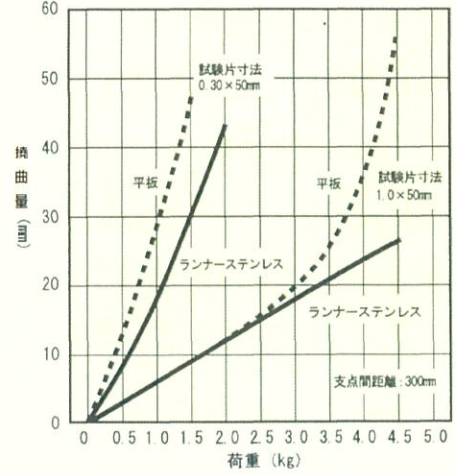
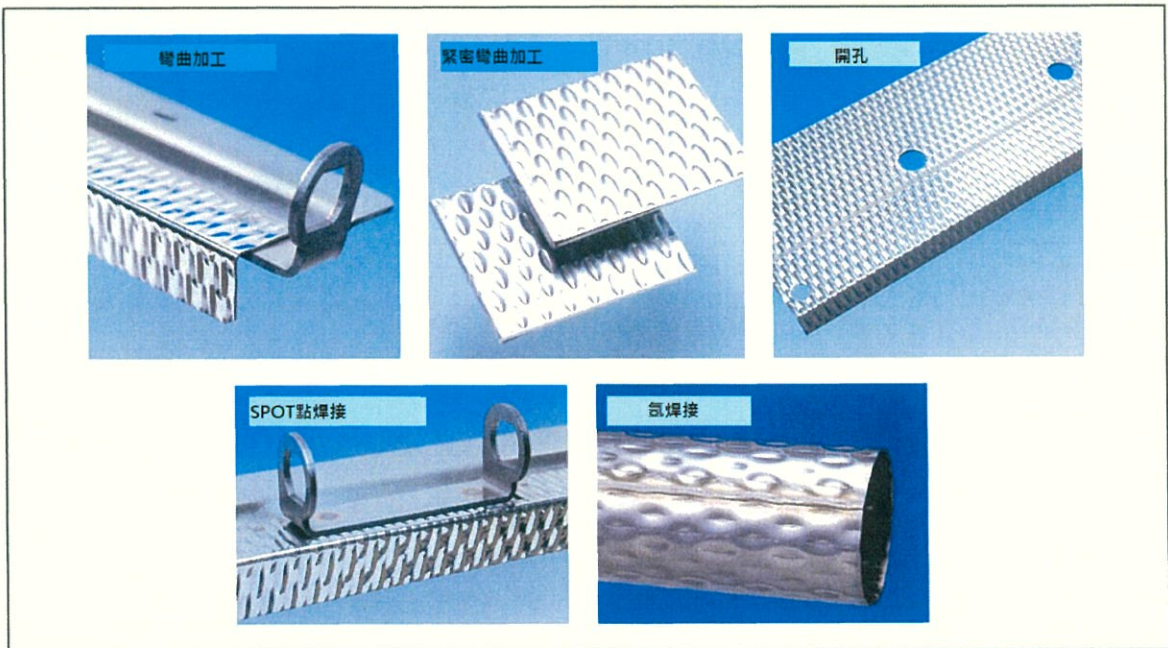


図2 RANNAR STAINLESS剛性提升



註→ランナーステンレス=RANNAR STAINLESS

成形加工事例



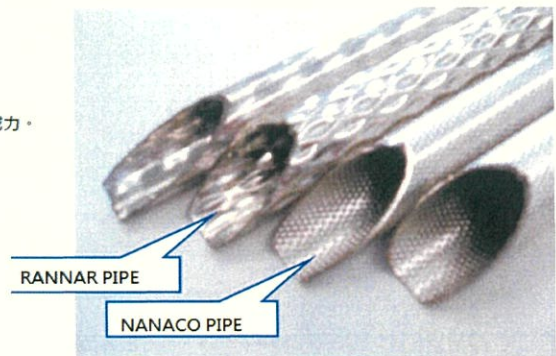
RANNAR系列 管件

活用RANNAR STAINLESS的凹凸特性所研製的RANNAR 管件，在搬送小尺寸製品及壓合產生的碎屑上可發揮它的威力。

特別適用於小尺寸物品的搬送上
具有兩種尺寸的凸紋路，小尺寸物品也可對應

RANNAR PIPE → 大的凸紋路

NANACO PIPE → 小的凸紋路



防滑效果超群的SUBERANNAR

耐腐蝕、耐天候性良好的基礎上再賦予防滑機能的產品，為顧客創造新的價值。

■ 特長

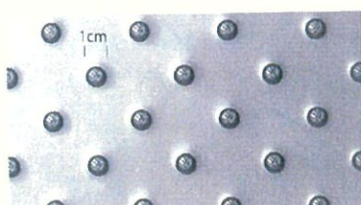
- 具有與條紋鋼板同等的優良的抗滑性
- 整潔環境的最佳素材
- 耐腐蝕性良好的SUS 304可用於高純度的酸化鐵鋼板
- 可熔接於老朽化的條紋鋼板和鐵板上使用
- 多樣化的產品
 - 厚度1mm以上薄板對應可能 (省資源・VA)
 - 各種加工可能(兼具設計感)
 - 表面處理加工可做出潔淨美觀的細紋路，2B及EMBOSSSED也可對
- 有利於條紋鋼板的面積質量
(厚度3mm的鋼板可節省7.4%)

■ 製造可能範圍

商品名稱	板厚	板幅	板長	特長
SUBERANNAR-I	1.0、1.5 2.0、3.0	1000	1000 2000	基材是用SUS 304
SUBERANNAR-II	1.5、2.0			
SUBERANNAR-I α	1.0、1.5 2.0、3.0	1000	1000 2000	基材是用磁性鋼板
SUBERANNAR-II α	1.5、2.0			

一枚以上對應可能
1000x2000mm尺寸的鋼板也有各種厚度的庫存
(庫存依實際狀況有所更動，麻煩下單前和我司先行確認)

■ 防滑式樣的各種尺寸



SUBERANNAR[®]I (2Bベース/TM61例)

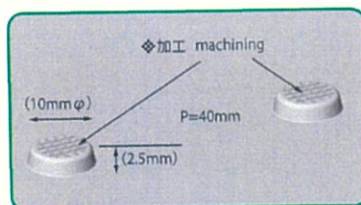
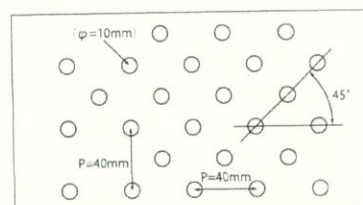
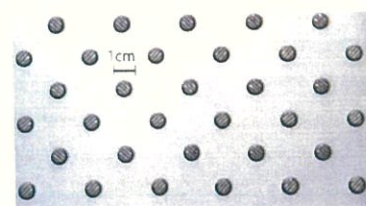


図1: SUBERANNAR[®]I断面形状 (凸部拡大)



・10mmφ×40mmP 45° 千鳥



SUBERANNAR[®]II (HLベース/TM72例)

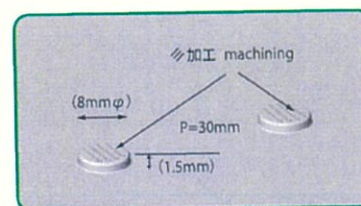
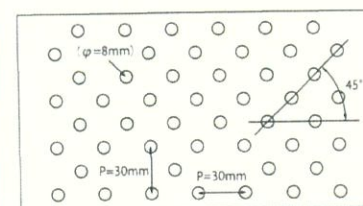


図2: SUBERANNAR[®]II断面形状 (凸部拡大)



・8mmφ×30mmP 45° 千鳥

■ 用途例

- 食品加工廠、壓合工廠、無塵室板材
- 車輛板材
- 屋內屋外的階梯
- 機械裝置用踏板、檢驗用鷹架
- 汽車踏板

■ 摩擦抵抗

	乾 燥	水	鉍 物 油
安全靴	SUBERANNAR® 1.29	SUBERANNAR® 0.87	SUBERANNAR® 0.88
	平板 0.71	平板 0.33	平板 0.45
長 靴	SUBERANNAR® 1.15	SUBERANNAR® 0.90	SUBERANNAR® 0.74
	平板 0.53	平板 0.29	平板 0.40
紳士革靴	SUBERANNAR® 0.42	SUBERANNAR® 0.62	SUBERANNAR® 0.62
	平板 0.39	平板 0.44	平板 0.38

試驗方法

試驗板上的摩擦體(鞋子)上放置10kg重錘，對摩擦體施以水平方向的力，測定一分鐘內10mm的力去推移摩擦體由靜止到移動為止 共三次 的最大荷重，來算出摩擦係數

$$\mu = \frac{F}{W}$$

μ：摩擦係數

F：滑動為止最大力的平均值 (Kg)

W：包含重錘、摩擦體及治具的重量 (Kg)



安全靴

長 靴

紳士革靴

■ 用途例



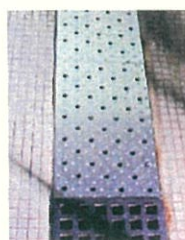
公寓的階梯



店面的底板材



淋浴間的踏板



廚房水溝板



外框加工